



شرکت شبیه سازان منطق

راهنمای استفاده کنندگان

تمامی حقوق نرم افزار و کلیه متعلقات آن متعلق به شرکت شبیه سازان منطق می باشد. هر گونه کپی برداری از تمامی و یا قسمتی از این نرم افزار ممنوع می باشد. شرکت شبیه سازان منطق هیچ گونه مسئولیتی در قبال هر گونه ادعای خسارت ناشی از استفاده این نرم افزار ندارد.

فایل آموزشی: دستگاه کالر آیدی متصل به نرم افزار منطق

نام شرکت: شبیه سازان منطق

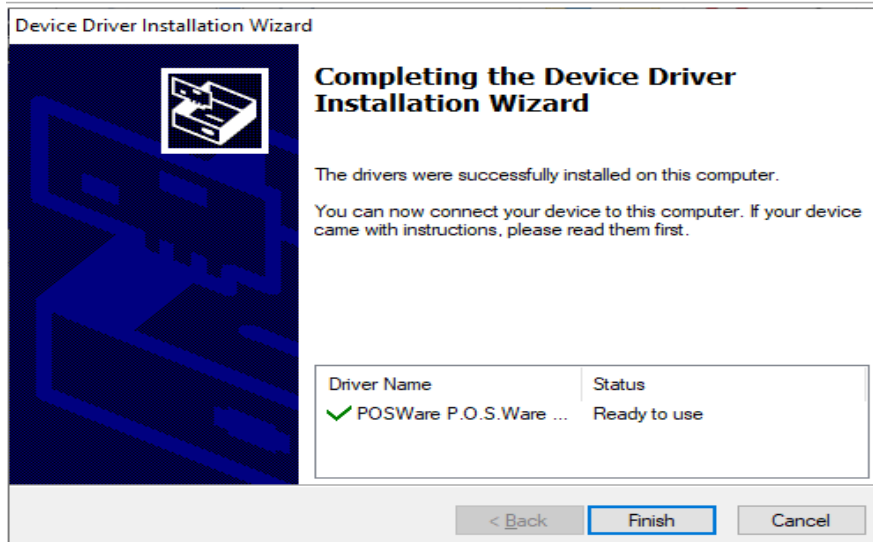
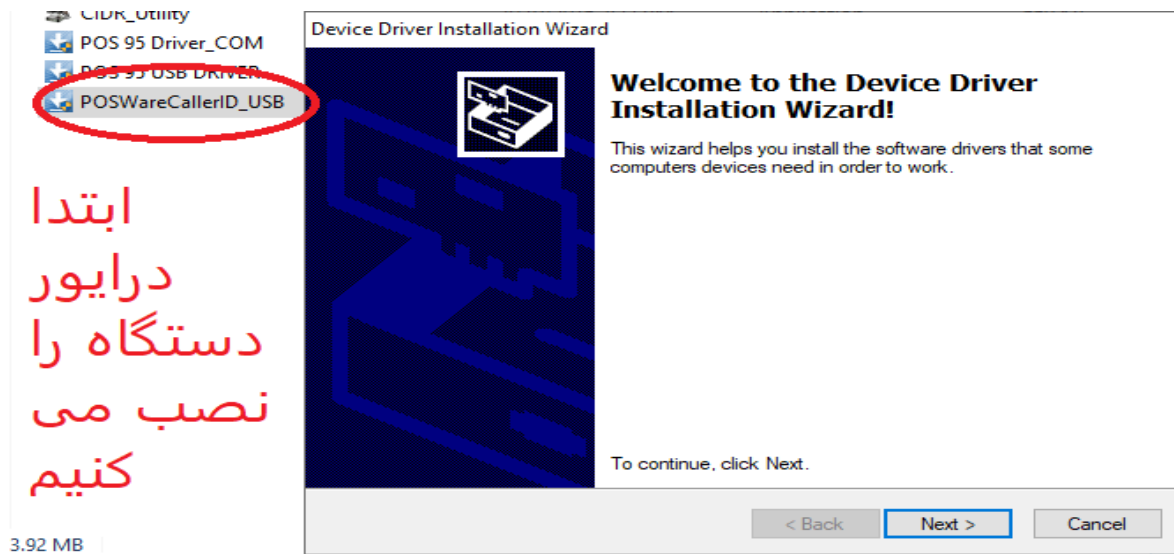
نوع فعالیت: تولید نرم افزار حسابداری

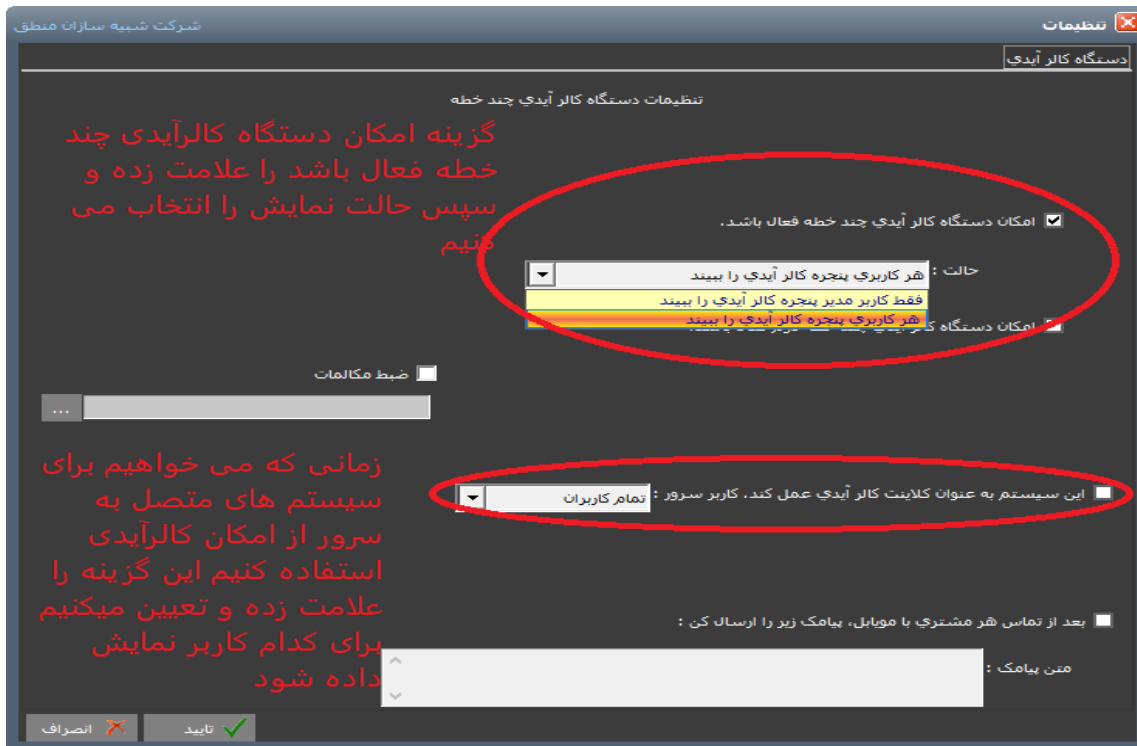
سال تاسیس: 1386/03/10

تعداد صفحات: 4

تاریخ به روز رسانی فایل: 1401/04/07

برای نصب کالرآیدی طبق تصاویر زیر عمل می کنیم. ابتدا درایور آن را که داخل cd پوشه tools, پوشه LineCallerID, فایل نصبی به نام POSWareCallerID را روی سیستم نصب کرده و سپس از منوی تنظیمات, تنظیمات کالرآیدی, گزینه امکان کالرآیدی چندخطه را علامت زده و در همان پنجره می توانید تعیین کنید که کاربر مدیر یا تمام کاربران فقط پنجره کالرآیدی را ببینند و همچنین برای کسانی از نسخه تحت شبکه منطق استفاده می کنند برای اینکه سیستم های متصل به سرور از پنجره کالرآیدی استفاده کنند می توانند در تنظیمات کالرآیدی باید گزینه این سیستم به عنوان کلاینت کالرآیدی عمل کند را علامت بزنند. بعد از تایید تنظیمات برنامه را بسته و سپس باز کنید در پنجره کالرآیدی باز شده سمت چپ بالای صفحه علامت تنظیمات را زده و تعداد خطوط کالرآیدی را انتخاب و فیلد دستگاه مورد نظر را بروی نوع A با (dll) ست کرده و تایید می کنیم.





با سپاس
تیم پشتیبانی
شرکت شبیه سازان منطق